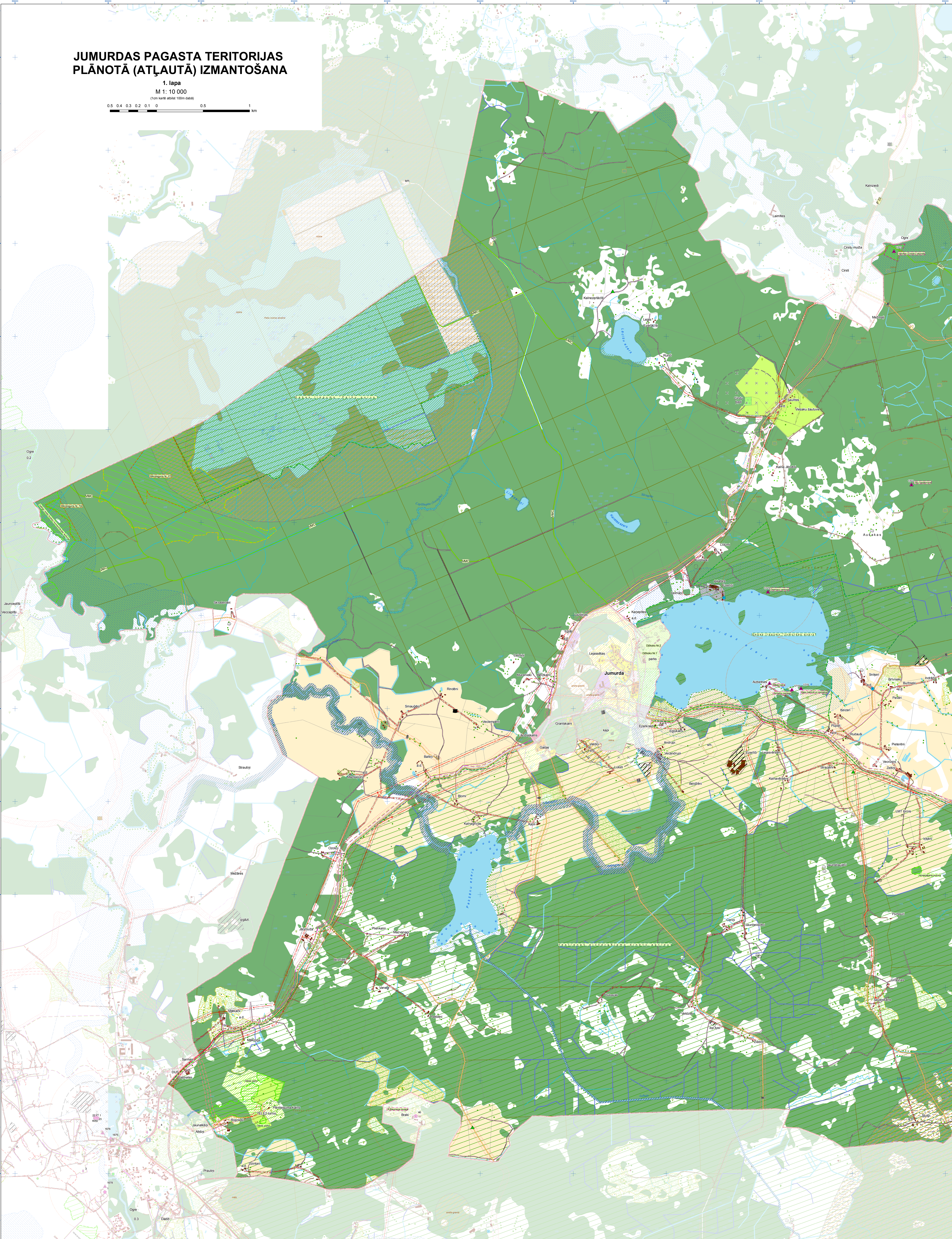
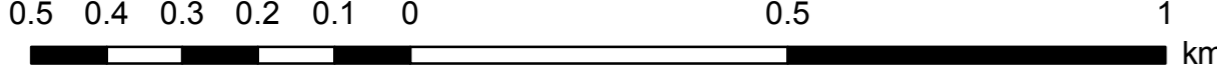


# JUMURDAS PAGASTA TERITORIJAS PLĀNOTĀ (ATĻAUTĀ) IZMANTOŠANA

1. lapa

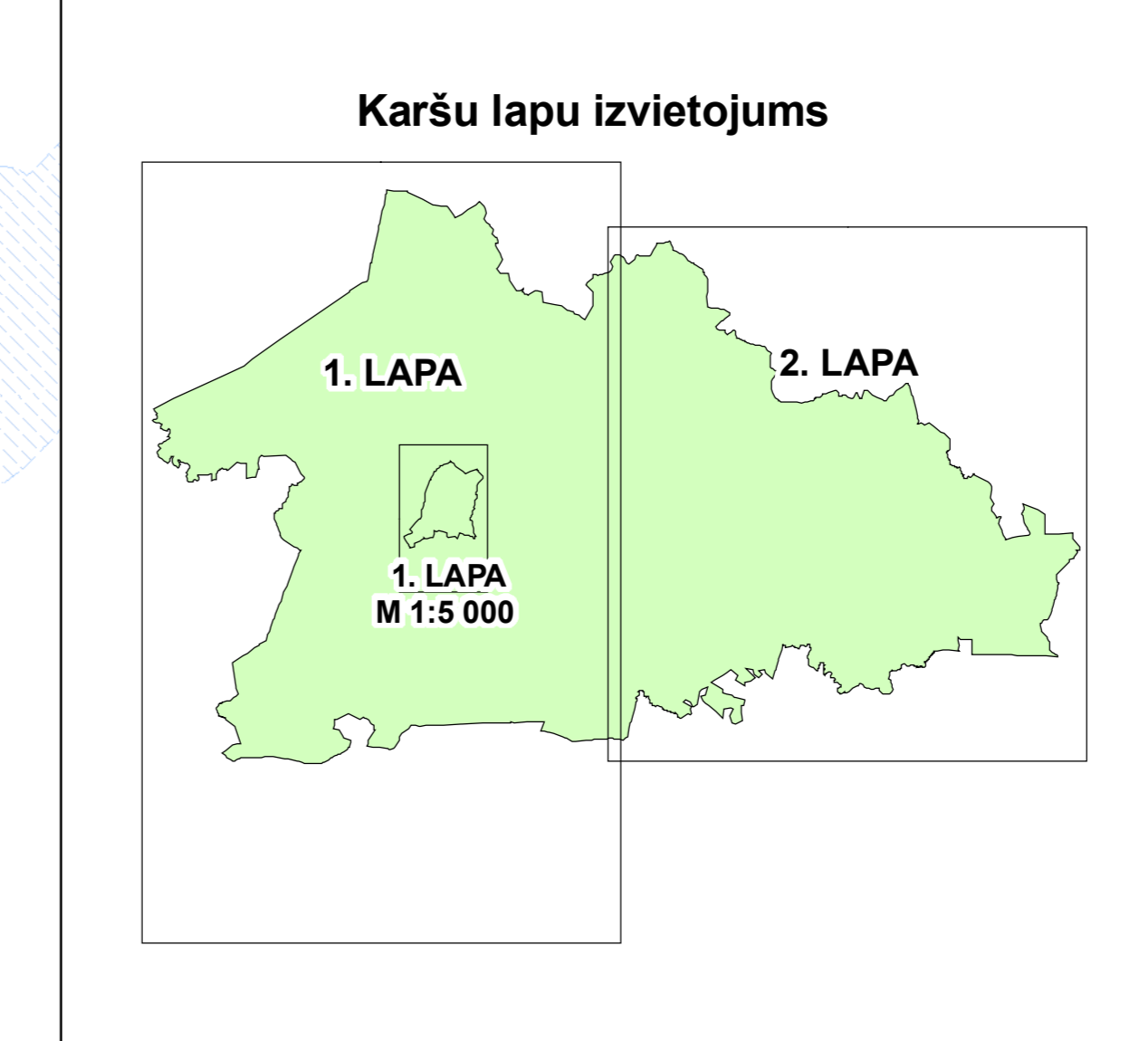
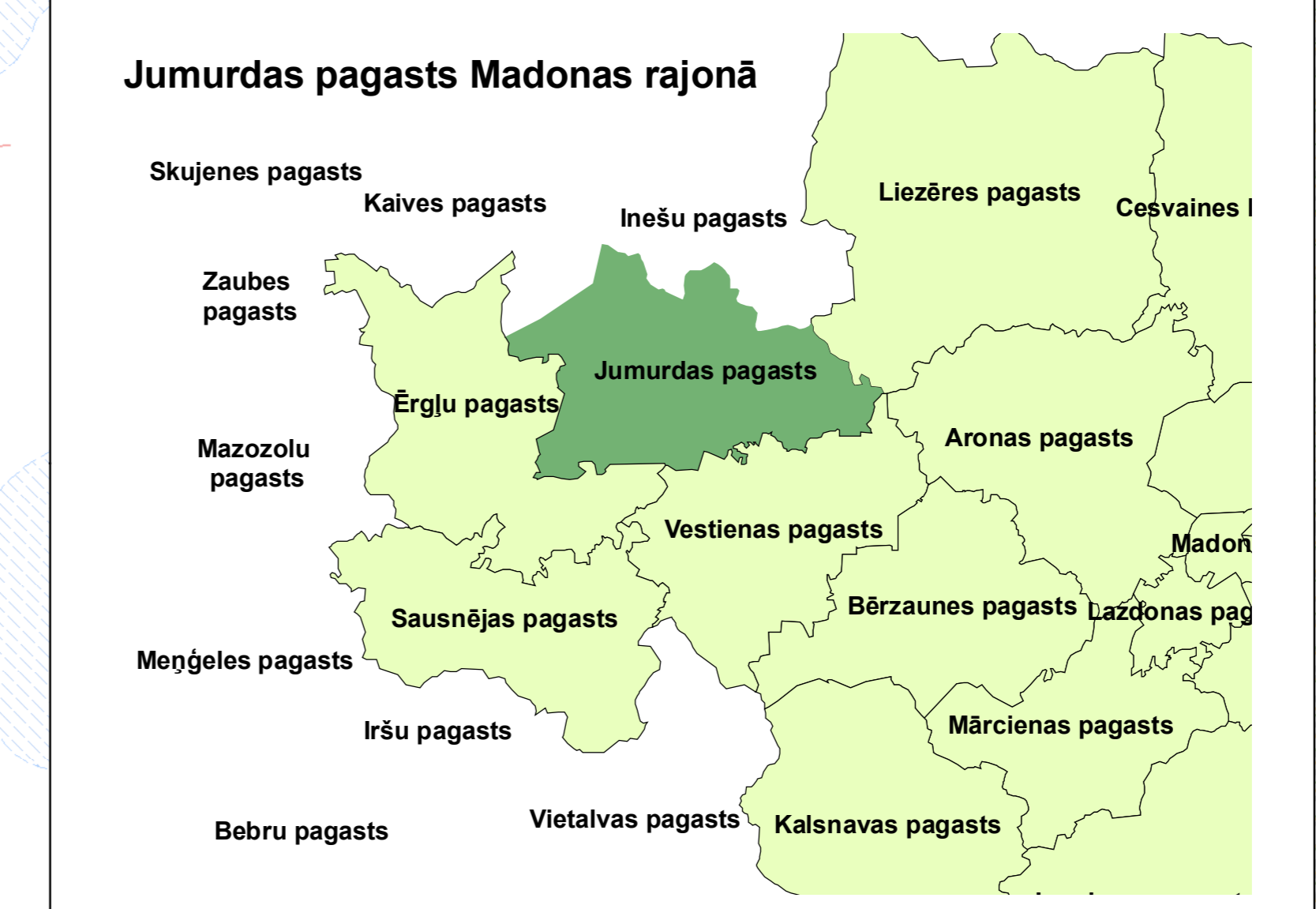
M 1: 10 000

(1 cm kartē atbilst 100 m dabā)



Apzīmējumi	Plānotā (atļautā) izmantošana	Aizsargjostas
<b>Patreizajā izmantošana</b>	<b>Plānotā (atļautā) izmantošana</b>	<b>Aizsargjostas</b>
<ul style="list-style-type: none"> <li>Savrupmāju apbūves teritorijas</li> <li>Daudzdzīvokļu ēku apbūves teritorijas</li> <li>Tehnisko objektu apbūves teritorijas</li> <li>Darījumu iestāžu apbūves teritorijas</li> <li>Tūrisma, sporta, aktīvās atpūtas un rekreācijas teritorijas</li> <li>Kapsētu teritorijas</li> <li>Mazdārziņu teritorijas</li> <li>Ražošanas objektu apbūves teritorijas</li> <li>Sabiedrisko objektu apbūves teritorijas</li> <li>Viensētu apbūves teritorijas</li> <li>Lauksaimniecībā izmantojamās teritorijas</li> <li>LIZ ar drenāžu</li> <li>Mežsaimniecībā izmantojamās teritorijas</li> <li>Virszemes ūdeņu teritorijas</li> <li>Degradētās teritorijas</li> <li>Potenciāli piesārņotās vietas</li> </ul>	<ul style="list-style-type: none"> <li>Labiekārtotu apstādījumu teritorijas</li> <li>Savrupmāju apbūves teritorijas</li> <li>Daudzdzīvokļu ēku apbūves teritorijas</li> <li>Tūrisma, sporta, aktīvās atpūtas un rekreācijas teritorijas</li> <li>Darījumu iestāžu apbūves teritorijas</li> <li>Tehnisko objektu apbūves teritorijas</li> <li>Ražošanas objektu apbūves teritorijas</li> <li>Sabiedrisko objektu apbūves teritorijas</li> <li>Valsts nozīmes aizsargājama dabas teritorija, objekts</li> <li>Mikrolietuma buferzona</li> <li>Kultūras pieminekļu teritorijas</li> <li>Mikrolietumu teritorijas</li> <li>DMB un to koncentrācijas vietu teritorijas</li> <li>Vietējas nozīmes aizsargājama dabas teritorijas, objekti</li> <li>Bioloģiski vērtīgie zāieni</li> <li>Ģeoloģiskais un ģeomorfoloģiskais dabas piemineklis</li> <li>Vietējas nozīmes ģeoloģiskais un ģeomorfoloģiskais dabas piemineklis</li> <li>Dīžkoks</li> <li>Valsts nozīmes arheoloģijas piemineklis</li> <li>Valsts nozīmes vēstures piemineklis</li> <li>Valsts nozīmes mākslas piemineklis</li> <li>Vietējas nozīmes arheoloģijas piemineklis</li> <li>Vietējas nozīmes vēstures piemineklis</li> <li>Vietējas nozīmes mākslas piemineklis</li> <li>Vietējas nozīmes piemiņas vietas</li> <li>Satiksmes infrastruktūras teritorijas</li> <li>Valsts 1. šķiras autoceļš ar grīto segumu</li> <li>Valsts 1. šķiras autoceļš ar grants segumu</li> <li>Pagasta ceļš</li> <li>LVM uzņēmuma ceļš</li> <li>Zemesceļš</li> <li>Stīga</li> <li>Taka</li> <li>Dzelzceļš</li> <li>Perspektīvais pagasta ceļš</li> <li>Ceļa servitūts</li> <li>Takas servitūts</li> <li>Taivas joslai</li> <li>Ērgļu ciema apvedceļa josta</li> </ul>	<ul style="list-style-type: none"> <li>Kīmiskā nozīme aizsargjosta ap urbumu</li> <li>Elektroflinija aizsargjosta</li> <li>Izgāztuvju aizsargjosta</li> <li>Kapsētu aizsargjosta</li> <li>Kultūras pieminekļu aizsargjostas</li> <li>Aizsargjosta gar virszemes ūdeņiem</li> <li>Aizsargjosta gar valsts nozīmes noteku</li> <li>Aizsargjosta gar ceļiem</li> <li>Aizsargjosta gar dzelzceļu</li> <li>Aizsargjosta gar purviem</li> <li>Kūdras atradne</li> <li>Māla atradne</li> <li>Smits atradne</li> <li>Smits-grants atradne</li> </ul>
<b>Inženiertehnisko būvju teritorijas</b>	<b>Speciālās teritorijas</b>	<b>Ģeodēziskie atbalsta punkti</b>
<ul style="list-style-type: none"> <li>Aka, urbums</li> <li>Aka, urbums - tamponējams</li> <li>Ūdensvads</li> <li>Projektiālais ūdensvads</li> <li>Persp. ūdens rezervuārs</li> <li>Esošais ūdens rezervuārs</li> <li>Perspektīvā spēdiena paaugstināšanas stacija</li> <li>Perspektīvā ūdens sagatavošanas stacija</li> <li>Projektiāmajā artēziskā aka</li> <li>Esošā kanalizācijas sūkņu stacija</li> <li>Perspektīvā kanalizācijas sūkņu stacija</li> <li>Esošās notekūdeņu attīrīšanas ietaise</li> <li>Perspektīvās NAI</li> <li>Kanalizācija</li> <li>Projektiāta kanalizācija</li> <li>Katuma</li> <li>Siltumtrase</li> <li>Plānotā siltumtrase</li> <li>Transformatoru ārpusmēroga</li> <li>Elektroflinija uz metāla balstiem</li> <li>Zemes, gaisvadu elektrības kabelis</li> <li>20 kV elektroflinija</li> <li>0.4 kV elektroflinija</li> <li>Gaisvadu sakaru kabelis</li> <li>Sakaru kabelis grūnti</li> <li>Ūgundzības hidrants</li> <li>Ūdens pēšanas vieta</li> </ul>	<ul style="list-style-type: none"> <li>Valsts nozīmes aizsargājama dabas teritorija, objekts</li> <li>Mikrolietuma buferzona</li> <li>Kultūras pieminekļu teritorijas</li> <li>Mikrolietumu teritorijas</li> <li>DMB un to koncentrācijas vietu teritorijas</li> <li>Vietējas nozīmes aizsargājama dabas teritorijas, objekti</li> <li>Bioloģiski vērtīgie zāieni</li> <li>Ģeoloģiskais un ģeomorfoloģiskais dabas piemineklis</li> <li>Vietējas nozīmes ģeoloģiskais un ģeomorfoloģiskais dabas piemineklis</li> <li>Dīžkoks</li> <li>Valsts nozīmes arheoloģijas piemineklis</li> <li>Valsts nozīmes vēstures piemineklis</li> <li>Valsts nozīmes mākslas piemineklis</li> <li>Vietējas nozīmes arheoloģijas piemineklis</li> <li>Vietējas nozīmes vēstures piemineklis</li> <li>Vietējas nozīmes mākslas piemineklis</li> <li>Vietējas nozīmes piemiņas vietas</li> </ul>	<ul style="list-style-type: none"> <li>GPS 3. klases punkts</li> <li>Triangulācijas punkts</li> <li>Valsts pamatlikļa punkts</li> <li>poligonometrijas punkts</li> <li>koordinātu tīkls</li> </ul>
	<b>Satiksmes infrastruktūras teritorijas</b>	<b>Citi objekti</b>
	<ul style="list-style-type: none"> <li>Perspektīvais pagasta ceļš</li> <li>Ceļa servitūts</li> <li>Takas servitūts</li> <li>Taivas joslai</li> <li>Ērgļu ciema apvedceļa josta</li> </ul>	<ul style="list-style-type: none"> <li>Dzīvojamā, saimniecības ēka</li> <li>DUS</li> <li>Drupas</li> <li>Baznīca</li> <li>Rūpnieciskais objekts ar dūmeni</li> <li>Radio un TV tornis</li> <li>Tornis</li> <li>Stadions</li> <li>Piemineklis, skulptūra</li> <li>Nojume, paviljons, lapene</li> <li>Tilts</li> <li>Metālkonstrukciju tilts</li> <li>Koka tilts</li> <li>Gājēju tilts</li> <li>Pacēlājs (bugelis)</li> <li>Trosu ceļš</li> <li>Dabiskā pļava</li> <li>Meldrājs, niedrājs</li> <li>Grīslājs</li> <li>Pārpurnvota zeme</li> <li>Sūnājs</li> <li>Skrāježs</li> <li>Rots mežs</li> <li>Meža puduris</li> <li>Koku rinda</li> <li>Krūmu rinda, dzīvžogs</li> <li>Atsevišķs koks</li> <li>Atsevišķs krūms</li> <li>Krasta līnija nepastāvīga</li> <li>Krasta līnija pastāvīga</li> <li>Stāvkrauts bez pludmales</li> <li>Ūdenstece mērogā</li> <li>Ūdenst ar dambi, valni</li> <li>Periodiski izsīkstoša ūd &gt;3m&lt;5m</li> <li>Ūdenstece izsīkstoša posms &lt;3m</li> <li>Dabiska vai kanalizēta ūd &gt;3m&lt;5m</li> <li>Dabiska vai kanalizēta ūd &lt;3m</li> <li>Karjers mērogā</li> <li>Karjers ārpusmēroga</li> <li>Bedre mākslīga ārpusmēroga</li> <li>Izrakņeta zeme</li> <li>Akmeņu krāvums</li> <li>Akmeņu grēda</li> </ul>

Administratīvās robežas	Atradnes un iegulas
<ul style="list-style-type: none"> <li>Pagasta administratīvā robeža</li> <li>Ciema robeža</li> <li>Kadastra robeža</li> </ul>	<ul style="list-style-type: none"> <li>Kūdras atradne</li> <li>Māla atradne</li> <li>Smits atradne</li> <li>Smits-grants atradne</li> </ul>



Kartes saistībā izstrādātais datis:

- Jumurdas pagasta teritorijas mēroks un topogrāfiskais uzmetējums materiāls.
- Vienkāršotā topogrāfiskā kartes M 1:10 000 lapas.
- Jumurdas pagasta kadastra dati (teritoriālais kods).
- Jumurdas pagasta pašvaldības dati.
- VAS LVM Reģistrācijas nodaļas mākslīgās dati.
- VAS LVM Reģistrācijas nodaļas mākslīgās dati.
- Daļa Latvijas kartes.
- LAD Aizsargjostas mēroks un teritoriālais uzmetējums dati.

Pamērkartes oriģinālais mērogs - 1:10 000  
 Koordinātu sistēma LKS-92, referenču punkts WGS-84, Baltijas augstumu sistēma.  
 Ass meridāns 24 00 E.  
 Mēroga koeficients 0,9996

Atbildētājs: ERGĻU NOVADA DOME  
 Izstrādātājs: ERGĻU NOVADA DOME  
 JUMURDAS PAGASTA TERITORIJAS PLĀNOJUMS 2006 - 2018  
 Lapas 1/2 2006.g.