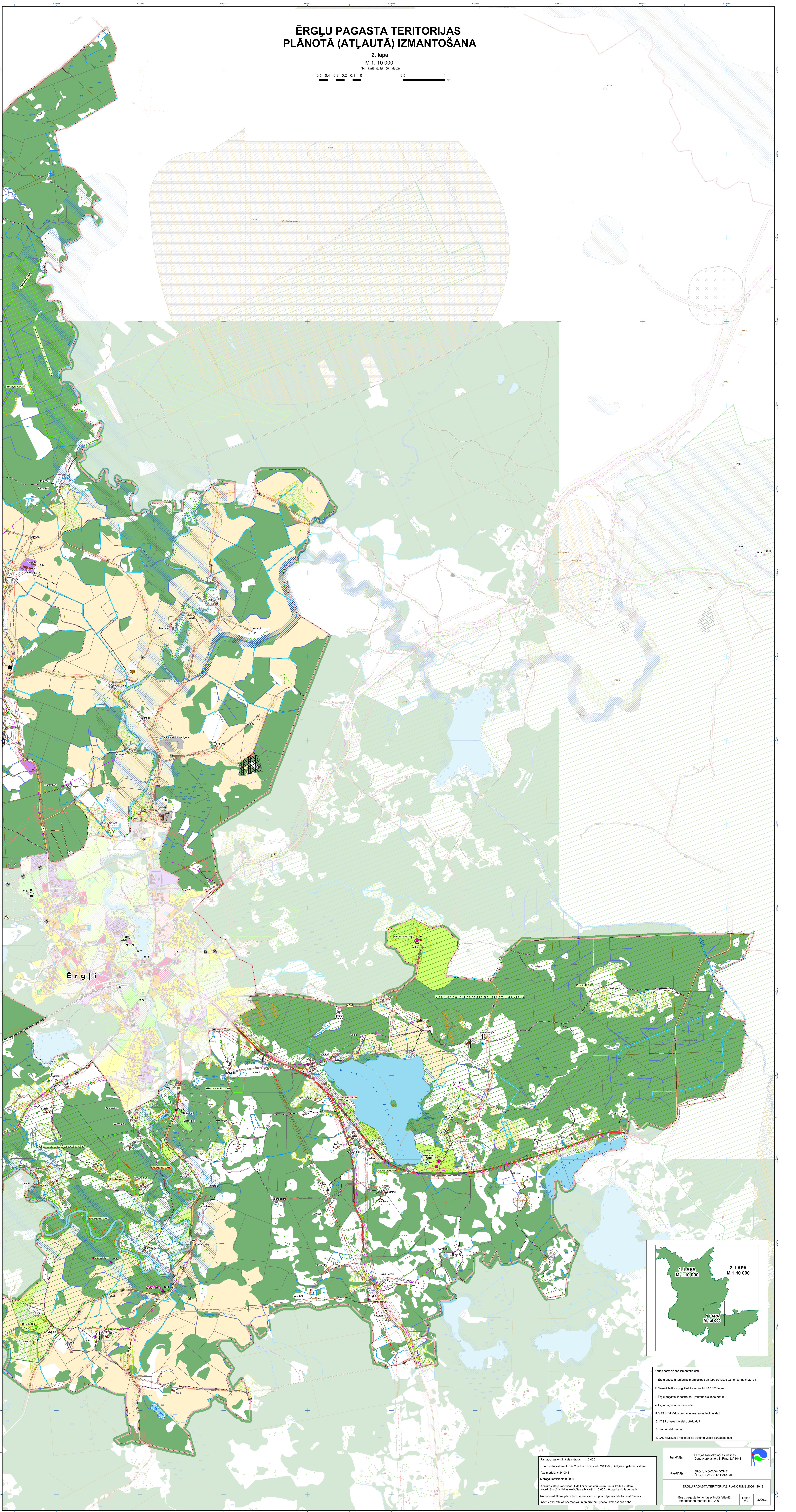
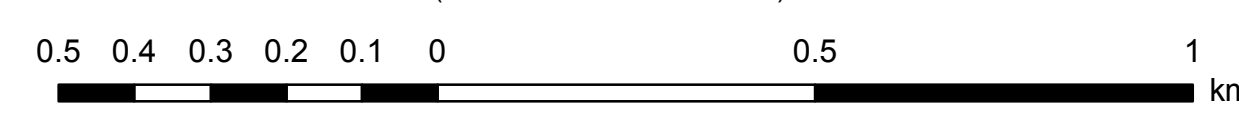


ĒRĢĻU PAGASTA TERITORIJAS PLĀNOTĀ (ATĻAUTĀ) IZMANTOŠANA

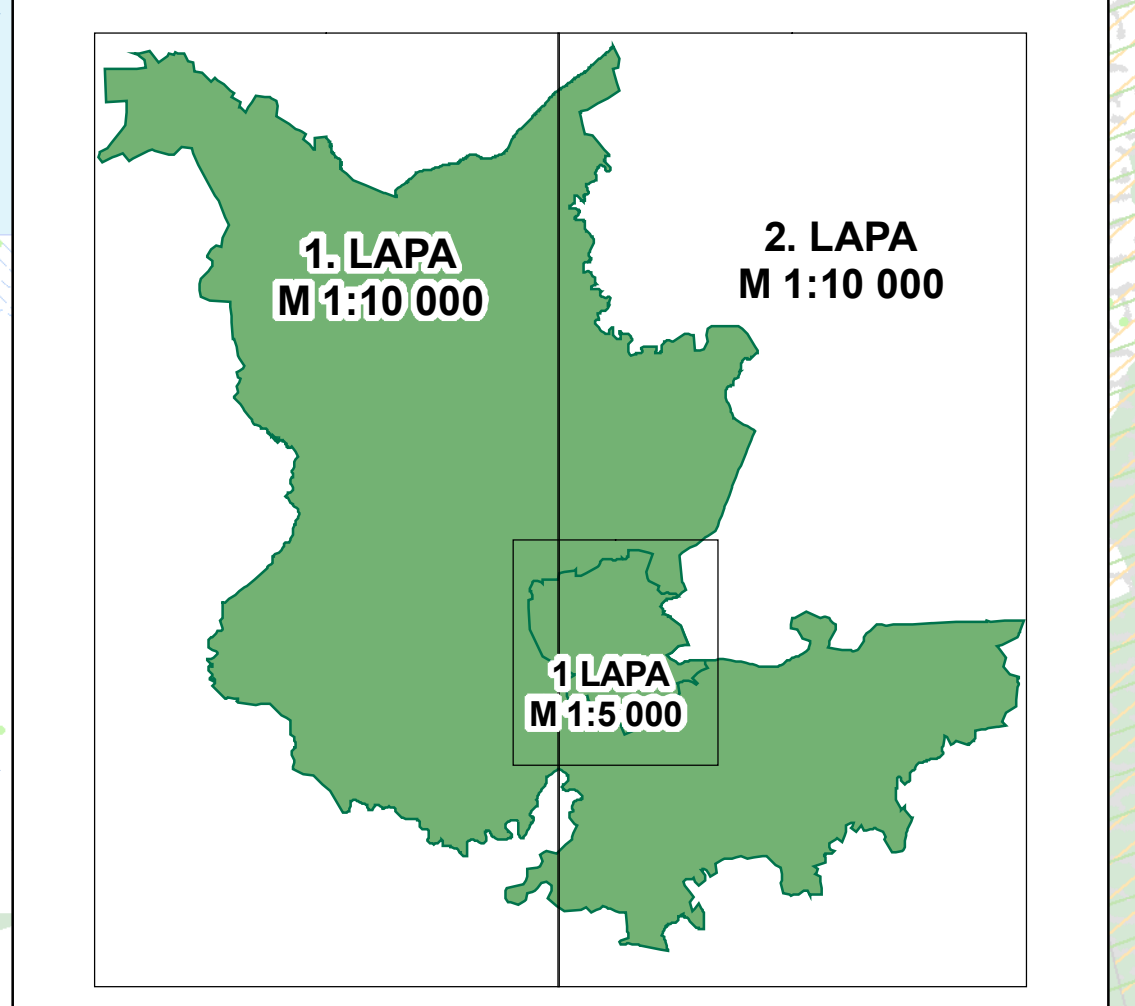
2. lapa

M 1:10 000

(1 cm kārtē abstrā 100 m dabā)



Ērgļi



- Kartes sastāvēšānā izmantoti dati:
1. Ērgļu pagasta teritorijas mērogs un topogrāfisks uzskaites materiāls;
 2. Vienkāršākie topogrāfiskie kartes M 1:10 000 lapas;
 3. Ērgļu pagasta kadastrā dati (teritorijas kods 7054);
 4. Ērgļu pagasta pašvaldības dati;
 5. VAS LVM Vides drošības mērķa izstrādes dati;
 6. VAS Latvenergo elektroenerģijas dati;
 7. SIA Latvenergo dati;
 8. LAD Arvāksmes meteoroloģijas stāstu valsts pārvaldes dati.

Pasūtītais oriģinālais mērogs – 1:10 000
Koordinātu sistēma LKS-02, referencētais WGS-80, Baltijas augstumu sistēma
Aks meridiāns 24 00 E
Mēroga saīsinājums 0,0005
Atļaušana izstrādāt kartes šīs izstrādes nolūkiem, izņemot tos, kas ir izstrādāti citiem mērķiem.
Rīcības atļaušana pēc robežu aprakstiem un precizitātes pēc to uzskaites.
Indivīdu atļaušana izstrādāt un precizēt kartes šīs izstrādes nolūkiem.

izstrādātājs:	Latvijas Hidroinženierbūvniecības institūts Daugpils ielā 8, Rīga, LV-1048
pasūtītājs:	ĒRĢĻU NOVADA DOME ĒRĢĻU PAGASTA PADOME
ĒRĢĻU PAGASTA TERITORIJAS PLĀNOJUMS 2008 - 2016	
Ērgļu pagasta teritorijas plānotā (atļautā) izmantošana mērogs 1:10 000	Lapa 2/2 2008 g.