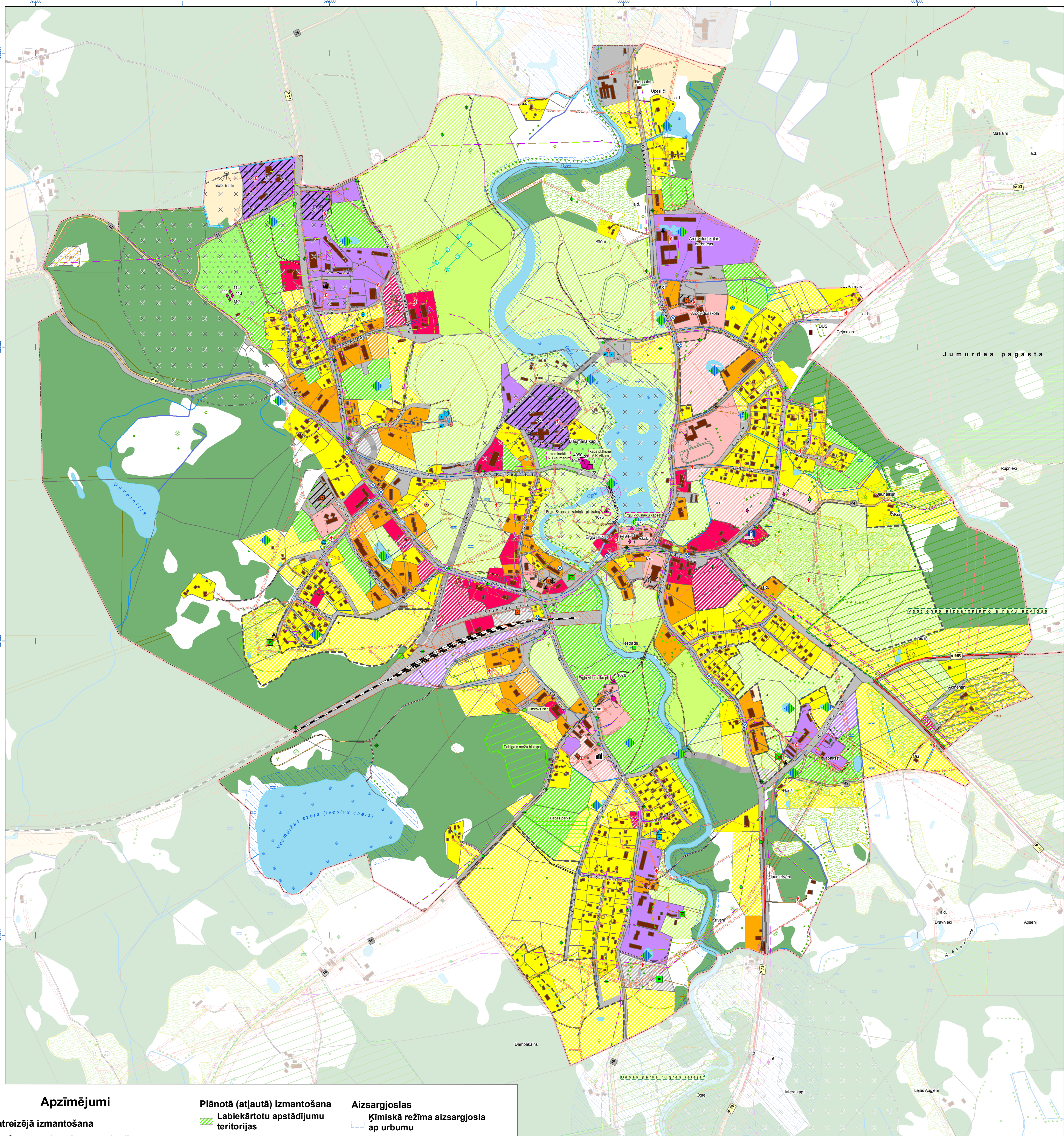
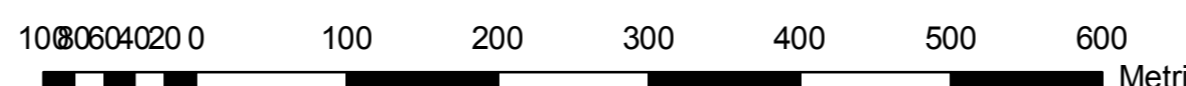


ĒRĢĻU PAGASTA ĒRĢĻU CIEMA TERITORIJAS PLĀNOTĀ (ATĻAUTĀ) IZMANTOSANA

M 1: 5 000
(1cm kartē atbilst 50m dabā)



Apzīmējumi

Patreizējā izmantošana

- Savrupmāju apbūves teritorijas
- Daudzdzīvokļu ēku apbūves teritorijas
- Tehnisko objektu apbūves teritorijas
- Darījumu iestāžu apbūves teritorijas
- Tūrisma, sporta, aktīvās atpūtas un rekreācijas teritorijas
- Kapsētu teritorijas
- Mazdārziņu teritorijas
- Ražošanas objektu apbūves teritorijas
- Sabiedrisko objektu apbūves teritorijas
- Viensētu apbūves teritorijas
- Lauksaimniecībā izmantojamās teritorijas
- LIZ ar drenāžu
- Mežsaimniecībā izmantojamās teritorijas
- Virszemes ūdeņu teritorijas
- Degradētās teritorijas
- Potenciāli piesārņotās vietas

Inženierietnisko būvju teritorijas

- Aka, urbums
- Aka, urbums - tamponējams
- Ūdensvads
- Projektētais ūdensvads
- Persp. ūdens rezervuārs
- Esošais ūdens rezervuārs
- Perspektīvā spiediena paaugstināšanas stacija
- Perspektīvā ūdens sagatavošanas stacija
- Projektējamā artēziskā aka
- Esošā kanalizācijas sūkņu stacija
- Perspektīvā kanalizācijas sūkņu stacija
- Esošās notekūdeņu attīrīšanas ietaise
- Perspektīvās NAI
- Kanalizācija
- Projektētā kanalizācija
- Katlumāja
- Siltumtrase
- Plānotā siltumtrase
- Transformators ārpusmēroga
- Elektrolinija uz metāla balstiem
- Zemes, gaisvadu elektrības kabelis
- 20 kV elektrolinija
- 0.4 kV elektrolinija
- Gaisvadu sakaru kabelis
- Sakaru kabelis gruntī
- Ugunsdzēsības hidrants
- Ūdens ņemšanas vieta

Plānotā (atļautā) izmantošana

- Labiekārtotu apstādījumu teritorijas
- Savrupmāju apbūves teritorijas
- Daudzdzīvokļu ēku apbūves teritorijas
- Tūrisma, sporta, aktīvās atpūtas un rekreācijas teritorijas
- Darījumu iestāžu apbūves teritorijas
- Tehnisko objektu apbūves teritorijas
- Ražošanas objektu apbūves teritorijas
- Sabiedrisko objektu apbūves teritorijas

Speciālās teritorijas

- Valsts nozīmes aizsargājama dabas teritorija, objekts
- Mikrolieguma buferzona
- Kultūras pieminekļu teritorijas
- Mikroliegumu teritorijas
- DMB un to koncentrācijas vietu teritorijas
- Vietējas nozīmes aizsargājamas dabas teritorijas, objekti
- Bioloģiski vērtīgie zāieni
- Ģeoloģiskais un ģeomorfoloģiskais dabas piemineklis
- Vietējas nozīmes ģeoloģiskais un ģeomorfoloģiskais dabas piemineklis
- Dižkoks
- Valsts nozīmes arheoloģijas piemineklis
- Valsts nozīmes vēstures piemineklis
- Valsts nozīmes mākslas piemineklis
- Vietējas nozīmes arheoloģijas piemineklis
- Vietējas nozīmes vēstures piemineklis
- Vietējas nozīmes mākslas piemineklis
- Vietējas nozīmes piemiņas vietas

Satiksmes infrastruktūras teritorijas

- Valsts 1. šķiras autoceļš ar cietao segumu
- Valsts 1. šķiras autoceļš ar grants segumu
- Pagasta ceļš
- LVM uzņēmuma ceļš
- Zemesceļš
- Stīga
- Taka
- Dzelzceļš
- Perspektīvais pagasta ceļš
- Ceļa servitūts
- Takas servitūts tauvas joslai
- Ērģļu ciema apvedceļa josla

Aizsargjoslas

- Ķīmiskā režīma aizsargjosla ap urbūmu
- Elektroliniju aizsargjosla
- Izgāztuvju aizsargjosla
- Kapsētu aizsargjosla
- Kultūras pieminekļu aizsargjosla
- Aizsargjosla gar virszemes ūdeņiem
- Aizsargjosla gar valsts nozīmes noteku
- Aizsargjosla gar ceļiem
- Aizsargjosla gar dzelzceļu
- Aizsprosta aizsargjosla
- Turpmāk izstrādājamo detālpilnplānojumu teritorijas

Administratīvās robežas

- Pagasta administratīvā robeža
- Ciema robeža
- Kadastra robežas

Ģeodēziskie atbalsta punkti

- GPS 3. klases punkts
- Triangulācijas punkts
- Valsts pamattīkla punkts
- poligonometrijas punkts
- koordinātu tīkls

Citi objekti

- Dzīvojamā, saimniecības ēka
- DUS
- Drupas
- Baznīca
- Rūpnieciskais objekts ar dūmeni
- Radio un TV tornis
- Tornis
- Stadijona
- Piemineklis, skulptūra
- Nojume, paviljons, lapene
- Tilts
- Metālkonstrukciju tilts
- Koka tilts
- Gājēju tilts
- Pacēlājs (bugelis)
- Trosu ceļš
- Dabiska plava
- Meldrājs, niedrājs
- Grīslājs
- Pārpurvota zeme
- Sūnājs
- Skrajmežs
- Rets mežs
- Meža puduris
- Krūmu rinda, dzīvžogs
- Atsevišķs koks
- Atsevišķs krūms
- Krasta līnija nepastāvīga
- Krasta līnija pastāvīga
- Stāvkrasts bez pludmales
- Ūdenstece mērogā
- Ūdenst ar dambi, valni
- Periodiski izsīkstoša ūd >3m<5m
- Ūdenstece izzudošs posms <3m
- Dabiska vai kanalizēta ūd >3m<5m
- Dabiska vai kanalizēta ūd <3m
- Karjers mērogā
- Karjers ārpusmēroga
- Bedre mākslīga ārpusmēroga
- Izraknāta zeme
- Akmeņu krāvums
- Akmeņu grēda

Pamatkartes oriģinālais mērogs - 1:10 000
Koordinātu sistēma LKS-92, referencētposts WGS-80, Baltijas augstumu sistēma.
Ass meridiāns 24 00 E.
Mēroga koeficients 0.9996
Atbilstams starp koordinātu tīkla līniju apvidū - 6cm, un uz kartes - 50cm.
Koordinātu tīkla līnijas uzrādītas atbilstoši 1:10 000 mēroga kartu lapu maišam.
Robežas attēlotas pēc robežu aprakstiem un precizitātes pēc to uzrādīšanas.
Inženierietniskie atbilstoši shematiski un precizitāti pēc to uzrādīšanas dabā

- Kartes sastādīšanā izmantotie dati:
1. Ērģļu pagasta teritorijas mērogs un topogrāfiskās uzrādīšanas materiāli.
 2. Vienkāršotās topogrāfiskās kartes M 1:10 000 lapas
 3. Ērģļu pagasta kadastra dati (teritoriālais kods 7054)
 4. Ērģļu pagasta padomes dati.
 5. VAS LVM Viudasaugavas mežsaimniecības dati
 6. VAS Latveņģu elektrības dati
 7. SIA Lattelekom dati
 8. LAD Avīkstes meliorācijas sistēmas pārvaldes dati