

19.02.2016.

Foto: Publicitātes foto

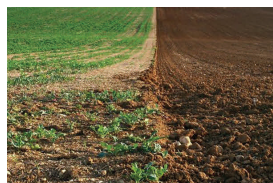
LAUKSAIMNIECĪBA



Pirmoreiz Latvijā graudu kopražā sasniegusi 3 miljonus tonnu

Saskaņā ar Centrālās statistikas pārvaldes provizoriskajiem datiem 2015. gadā graudu kopējā raža Latvijā pirmo reizi vēsturē ir sasniegusi trīs miljonus tonnu, kas ir par 794,3 tūkstošiem tonnu jeb 35,7% vairāk nekā 2014. gadā.

Plašāka informācija: <http://ej.uz/tmmd>



Piesakoties elektroniski, lauksaimniekiem pozitīvi ieguvumi

Lauku atbalsta dienests informē, ka turpmāk pieteikties platību maksājumiem varēs tikai elektroniski, izmantojot LAD Elektroniskās pieteikšanās sistēmu. Tādējādi lauksaimniekiem ir vairāki būtiski pozitīvi ieguvumi. Palielināsies to lauksaimnieku skaits, kas platību maksājumus saņems jau oktobrī.

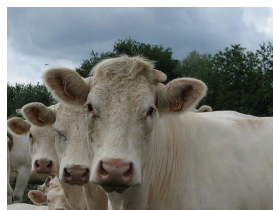
Plašāka informācija: <http://ej.uz/oqyh>



LLKC izveidojis interneta rīku ES atbalsta pieejamības noteikšanai

Interneta rīks izveidots ar mērķi palīdzēt jebkurai lauksaimniecībā, mežsaimniecībā vai lauksaimniecības produktu pārstrādē ieinteresētai personai ātri un viegli uzzināt, vai tā var pretendēt uz atbalstu kādā no Eiropas Savienības pasākumiem.

Plašāka informācija: <http://ej.uz/vere>



Precizēta apzīmēšanas un reģistrēšanas kārtība

Lai precizētu kārtību informācijas apmaiņai starp lauksaimniecības dzīvnieka īpašnieku, turētāju, atzītā savākšanas centra īpašnieku vai tā pilnvaroto personu, Lauksaimniecības datu centru un Pārtikas un veterināro dienestu, kā arī informācijas iesniegšanas termiņu elektroniskajā datubāzē, valdība 16. februārī apstiprināja grozījumus lauksaimniecības un akvakultūras dzīvnieku, to ganāmpulku un novietņu reģistrēšanas un apzīmēšanas kārtībā.

Plašāka informācija: <http://ej.uz/zxnv>



Svarīga informācija dravniekiem

Valdība 16. februārī apstiprināja grozījumus noteikumos par lauksaimniecības un akvakultūras dzīvnieku, to ganāmpulku un novietņu reģistrēšanas un apzīmēšanas kārtību (Nr. 393), kas paredz medus bišu saimju īpašniekiem vai turētājiem izmaiņas informācijas sniegšanā Lauksaimniecības datu centram par ganāmpulka stāvokli.

Plašāka informācija: <http://ej.uz/d746>



LAD atgādina par pieteikšanos pasākumam

Lauku atbalsta dienests atgādina, ka 22. februārī sākas pieteikšanās pasākumam "Dabas katastrofās un katastrofālos notikumos cietušā lauksaimniecības ražošanas potenciāla atjaunošana un piemērotu profilaktisko pasākumu ieviešana".

Plašāka informācija: <http://ej.uz/bsef>



PVD komentē Valsts kontroles revīzijas ziņojumu

Pārtikas un veterinārais dienests komentē Valsts kontroles revīzijas ziņojumu attiecībā uz Āfrikas cūku mēra apkarošanai piešķirtā finansējuma izlietojumu.

Plašāka informācija: <http://ej.uz/aqzz>

GRĀMATVEDĪBA UN NODOKĻI



Grozījumi likumā par uzņēmumu ienākuma nodokli

Veikti grozījumi likumā "Par uzņēmumu ienākuma nodokli". Likumā izdarītas izmaiņas saistībā ar to, ka, sākot ar 2016. gada 1. janvāri, spēkā stājas "Gada pārskatu un konsolidēto gada pārskatu likums". Līdz 2019. gadam ir pagarināts laika posms, līdz kuram ar UIN neapliek lauksaimniekiem izmaksātos atbalsta maksājumus.

Plašāka informācija: <http://ej.uz/m5nv>



Izsludināts pirmais konkursa "Šodien laukos" uzdevums

Februārī aizsākts konkurss "Šodien laukos", kas visa gada garumā aicinās skolēnus izzināt lauku, mežu un ūdens vidi. Pirmā mēneša konkursa tēma ir "Pa pēdām", un uzdevums ir izveidot fotostāstu no piecām pašu bildētām fotogrāfijām. Konkursā var piedalīties gan individuāli, gan klases un kolektīvi.

Plašāka informācija: <http://ejuz.lv/7h5>



Latvijas Mazpulku konference "Laiks. Lauki. Labklājība"

Šogad Latvijas Mazpulki svin 25. atjaunošanas gadadienu. Šo gadu laikā Mazpulki ir rūpējušies par to, lai Latvijas lauki būtu sakopti un jaunieši vairāk pievērstos videi draudzīgam dzīvesveidam. Pasākums notiks 27. februārī LU Dabaszinātņu akadēmiskajā centrā, Rīgā.

Plašāka informācija: <http://ejuz.lv/7h0>



Aicina piedalīties spēlē "Stipri jaunieši – mierpilnai pasaulei"

Rīgā, NVO namā 26. februārī notiks sagatavošanās sanāksme starptautiskajai ANO simulācijas spēlei "Stipri jaunieši – mierpilnai pasaulei". Pasākumā aicināti piedalīties 15–18 gadus veci jaunieši, kuriem interesē starptautiskās attiecības un diplomātija.

Plašāka informācija: <http://ejuz.lv/7h1>



Izsludināts projektu konkurss

Jaunatnes starptautisko programmu aģentūra izsludina atklātu projektu konkursu "Atbalsts jaunatnes organizāciju darbībai un līdzdalības nodrošināšanai valsts un starptautiskajā jaunatnes politikā". Projektus var iesniegt līdz 10. martam.

Plašāka informācija: <http://ejuz.lv/7h2>



Iespēja piedalīties ideju konkursā

"Europass Latvija" komanda aicina jauniešus iesūtīt savas "Europass idejas" – aprakstīt, par kuru izglītības vai karjeras aspektu jaunieši vēlas iegūt vairāk informācijas. Informācija tiks izmantota, lai izveidotu infografikas par izglītības un karjeras tēmām. Labākās idejas autors iegūs divus ielūgumus uz TEDxRiga pasākumu, kas notiks jūnijā Rīgā.

Plašāka informācija: <http://ejuz.lv/7h3>

KALENDĀRS



Termiņi	
22. februāris	Jāiesniedz PVN deklarācija par 2016. gada janvāri.

SEMINĀRU KALENDĀRS

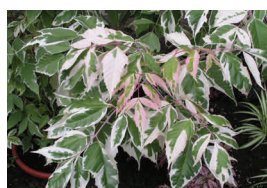


Datums	Tēma	Norises vieta	Kontaktinformācija
22. februāris	Aktualitātes lauku uzņēmējiem	Iecavas novada dome, Skolas iela 4, Iecava, (5. stāva zāle) Sākums plkst. 10.00	Dace Griķe, tālr. 29180377
23. februāris	Aktualitātes lauku uzņēmējiem	Dārza 12-113, Priekuļu pagasts, Priekuļu novads Sākums plkst. 9.00	Dace Kalniņa, tālr. 28381477
24. februāris	Aktualitātes lauku uzņēmējiem	"Iktes", Stalbes pagasts, Pārgaujas novads Sākums plkst. 11.30	Daiga Kūriņa, tālr. 26465544



Kompensācijas zvejniekiem

Lauku atbalsta dienests atgādina, ka 22. februārī sākas pieteikšanās apakšpasākumam "Kompensācijas zvejniekiem", kas paredz kompensācijas izmaksu zvejas kuģu apkalpes locekļiem (zvejniekiem) par galīgu zvejas darbību pārtraukšanu.
 Plašāka informācija: <http://ej.uz/sic3>



Izsludināts gada koks 2016

Latvijas dendrologu biedrība par 2016. gada koku ievēlējusi ošlapu kļavu *Acer negundo*. Pēdējo gadu plašās invāzijas dēļ ošlapu kļava dendrologu, vides aizsardzības speciālistu un dabas draugu aprindās ir ieguvusi negatīvu slavu, to reizēm visai pamatoti sauc par „jauno latvāni”.
 Plašāka informācija: <http://ej.uz/mc3r>



Nenokavē! Sākas informatīvo semināru cikls meža īpašniekiem!

LLKC Meža konsultāciju pakalpojumu centrs sāk bezmaksas informatīvo semināru ciklu par aktualitātēm mežu apsaimniekošanā.

Galvenās informatīvo semināru tēmas:

- Aktualitātes ES finansējuma piesaistē mežu apsaimniekošanā;
- Izmaiņas Aizsargjoslu likumā;
- Cūku mēris mežacūkām un ar to saistītās medību likumdošanas izmaiņas.

Semināru norises vietas un laikus var uzzināt: www.laukutikls.lv, skatot Notikumu kalendāru.

Plānotos seminārus var apskatīt šeit: <http://ej.uz/sv6s>



Balvu "Gada kooperatīvs izaugsmē" saņem "Mežsaimnieks"

Latvijas Lauksaimniecības kooperatīvu asociācijas rīkotā konkursa noslēguma pasākumā, kurā tika sumināti labākie lauksaimniecības un mežsaimniecības kooperatīvi, balvu "Gada kooperatīvs izaugsmē" saņēma mežsaimniecības pakalpojumu kooperatīvā sabiedrība "Mežsaimnieks".

Plašāka informācija: <http://ej.uz/5185>

PLĀNOTIE SEMINĀRI



Datums	Tēma	Norises vieta	Kontaktinformācija
24. februāris	Aktualitātes saistībā ar Āfrikas cūku mēris un Eiropas Savienības atbalsts meža īpašniekiem	Ērgļi, Ērgļu saietas nams	Mairita Bondare, tāl. 28381176, e-pasts: mairita.bondare@mkpc.llkc.lv
24. februāris	Nodokļu piemērošana meža un lauku apsaimniekošanā	Rīga, Dabas muzejs	Rita Daščiora, tālr. 22019356, e-pasts: rita.dasciora@mkpc.llkc.lv
25. februāris	Izmaiņas Aizsargjoslu likumā. Cūku mēris un ar to saistītās medību likumdošanas izmaiņas. Aktualitātes ES finansējuma piesaistē	Saldus, Novadnieku pagasta pārvalde	Alda Velvere, tāl. 20222041, e-pasts: alda.velvere@mkpc.llkc.lv
26. februāris	Eiropas Savienības atbalsts meža un aizaugušo zemju īpašniekiem	Bauska, Īslīces pagasts	Rita Daščiora, tāl. 22019356, e-pasts: rita.dasciora@mkpc.llkc.lv

26. februāris	Aktualitātes meža apsaimniekošanā, meža dzīvnieku postījumu novēršanas, samazināšanas metodes lauksaimniecībai un mežsaimniecībai	Raunas novada dome	Laila Šestakovska, tāl. 28323647, e-pasts: laila.sestakovska@mkpc.llkc.lv
26. februāris	Izmaiņas Aizsargjoslu likumā. Cūku mēris un ar to saistītās medību likumdošanas izmaiņas. Aktualitātes ES finansējuma piesaistē	Grobiņa, AS „Latvijas Finieris” zāle	Alda Velvere, tāl. 20222041, e-pasts: alda.velvere@mkpc.llkc.lv

Par plānotajiem informatīvajiem semināriem (konkrētām tēmām, norises vietām, laikiem un datumiem) var interesēties MKPC mājaslapā sadaļā „Jaunami” vai Valsts Lauku tīkla mājaslapā, vai sazinoties ar MKPC speciālistiem.

SEKOJIET JAUNUMIEM:

www.laukutikls.lv
www.llkc.lv

@LLKC_Iv

facebook.com/LLKIC

draugiem.lv/LLKC

leteikumus sūtīt uz lauku.lapa@llkc.lv

